

11. Свидетельство о приемке.

Датчик соответствует техническим условиям ТУ 3428-001-12582438-00 и признан годным к эксплуатации.

Примечание:

Изготовитель оставляет за собой право внесения несущественных изменений конструкции не влияющих на эксплуатационные характеристики.

Дата выпуска _____

Представитель ОТК _____ МП

Схема подключения активной нагрузки

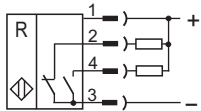
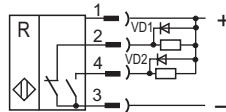


Схема подключения индуктивной нагрузки

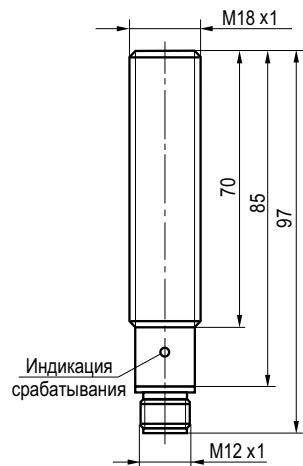


Параметры диодов VD1, VD2:
 $I_{пр.} \geq 1A$; $U_{обр.} \geq 400B$
 (напр. диод 1N4007)

**Выключатель
 оптический бесконтактный
 ОХ АС42S-43N-1000-LZS4**

**Паспорт
 Руководство по эксплуатации
 ОХ АС42S-43N-1000-LZS4.000 ПС**

Габаритный чертеж



Цоколёвка



1. Назначение.

Выключатель оптический бесконтактный (датчик) предназначен для обнаружения контролируемого объекта и коммутации исполнительных устройств промышленной автоматики.

2. Принцип действия.

Датчик имеет излучатель и приемник, встроенные в корпус. Оптическое излучение инфракрасного спектра от излучателя попадает на световозвращатель (катафот) и, отражаясь от него, попадает в приемник датчика. Контролируемый объект, попадая в зону действия датчика, прерывает оптическое излучение и вызывает изменение выходного сигнала датчика.

3. Технические характеристики.

| | |
|--|---|
| Формат, мм | M18x1x97 |
| Дальность действия | $100 \leq S_{ном} \leq 1000$ мм |
| Допустимая освещенность | 6000 Люкс |
| Диапазон рабочих напряжений питания, U_b | 10...30 В DC |
| Номинальный рабочий ток, I_e | ≤ 250 мА |
| Собственный ток потребления, I_o | ≤ 25 мА |
| Падение напряжения при I_e , U_d | $\leq 2,5$ В |
| Допустимая емкость нагрузки | 0,02 мкФ |
| Категория применения | DC13 |
| Частота циклов оперирования, F_{max} | 100 Гц |
| Задержка вкл./откл., не более | 5 мс |
| Коэффициент пульсаций питающего напряжения | $\leq 15\%$ |
| Диапазон рабочих температур | $-15^{\circ}\text{C} \dots +65^{\circ}\text{C}$ |
| Защита от переплюсовки | Есть |
| Защита от короткого замыкания | Есть |
| Индикация срабатывания | Есть |
| Материал корпуса | 12X18H10T |
| Рекомендуемый соединитель | CS S19-3, CS S20-3 CS S25, CS S251...CS S261 |
| Степень защиты по ГОСТ 14254-2015 | IP67 |

4. Дополнительная информация.

Момент затяжки гаек, не более 20 Н•м

5. Содержание драгметаллов, мг.

Золото -
Серебро -
Палладий -

6. Комплектность поставки:

Датчик - 1 шт.

Гайка M18x1 - 2 шт.

Паспорт (на каждые 20 датчиков в транспортной таре) - 1 шт.

Плётка световозвращающая (76x76)мм - 1 шт.

7. Указание мер безопасности.

- Все подключения к датчику производить при отключенном напряжении питания.
- По способу защиты от поражения электрическим током датчики соответствуют классу III по ГОСТ IEC 61140-2012.
- Датчик предназначен для работы во взрывобезопасной среде, не содержащей агрессивных газов и паров в концентрациях, приводящих к коррозии металлов.

8. Указания по установке и эксплуатации.

- Параметры выключателя указаны при использовании пленки световозвращающей. При применении световозвращателя другого типа параметры могут отличаться. Возможно использование катафотов OR1 или OR2, поставляемых по отдельной заявке.
- Закрепить датчик на объекте с учетом допустимых моментов затяжки гаек.
- Рабочее положение - любое.
- Проверить маркировку выводов датчика и подключить в строгом соответствии со схемой подключения. Не допускаются перегрузки и короткие замыкания в нагрузке.
- Режим работы ПВ100.
- Закрепить световозвращатель напротив датчика перпендикулярно его оптической оси. Поворачивая световозвращатель, добиться срабатывания датчика от отраженного луча.

9. Правила хранения и транспортирования.

9.1. Условия хранения в складских помещениях:

- Температура $+5^{\circ}\text{C} \dots +35^{\circ}\text{C}$
- Влажность, не более 85%

9.2. Условия транспортирования:

- Температура $-50^{\circ}\text{C} \dots +50^{\circ}\text{C}$
- Влажность до 98% (при $+35^{\circ}\text{C}$)
- Атмосферное давление 84,0...106,7 кПа

10. Гарантийные обязательства.

Гарантийный срок 24 месяца со дня ввода в эксплуатацию, но не более 36 месяцев со дня отгрузки потребителю при условии соблюдения правил транспортировки, хранения, монтажа, эксплуатации и отсутствии механических повреждений.

Изделия принимаются на рассмотрение по гарантии при наличии Рекламационного акта, этикетки и (или) паспорта.